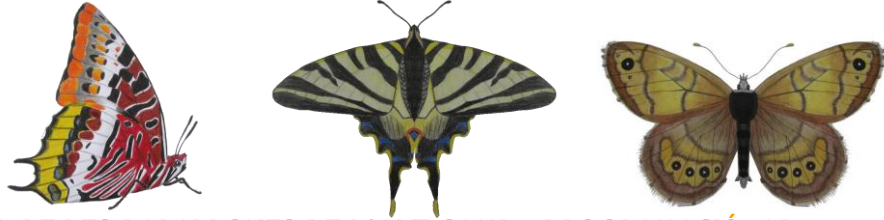


DIBUIXAR LES ESPÈCIES AMB DETALL

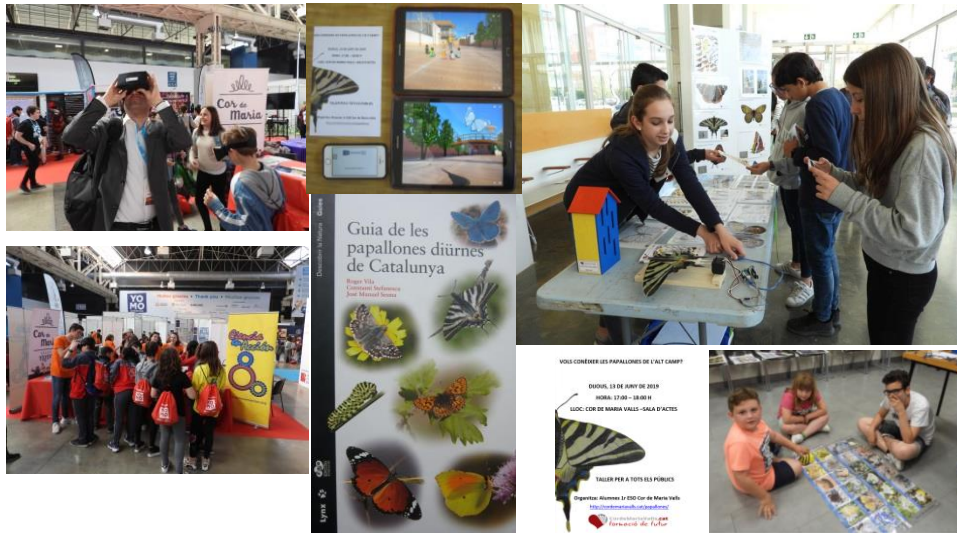


APP DE LES PAPALLONES DE L'ALT CAMP, PROGRAMACIÓ, 3D...

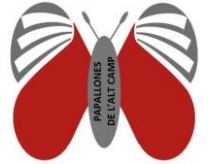


REALITAT VIRTUAL

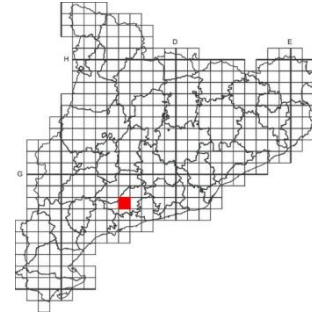
DIVULGACIÓ



ESTUDI DE LES PAPALLONES
AMB CIÈNCIA CIUTADANA
COL·LEGI COR DE MARIA (VALLS)
<http://www.cordemariavalls.cat/papallones>



ZONA D'ESTUDI

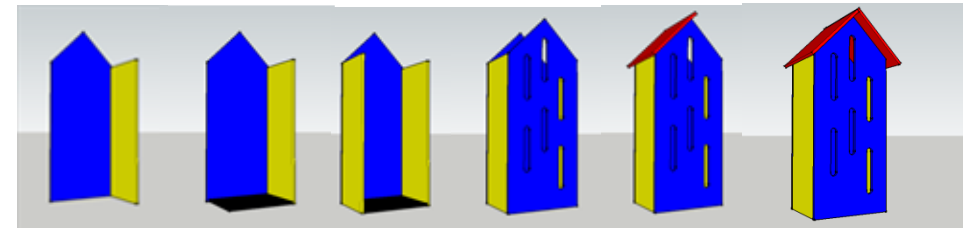


A partir de la Guia de les papallones diürnes de Catalunya de Roger Vila, Constantí Stefanescu i José Manuel Sesma, s'observa que en el quadrant d'estudi 31TCF57 de Valls (Alt Camp) hi ha un buit important entre les espècies que trobem i les que estan registrades en el llibre.

DISSENY I CONSTRUCCIÓ D'UN REFUGI DE PAPALLONES



S'inicia el projecte a 1r d'ESO amb la construcció d'un refugi de papallones. Cada alumne construeix un refugi de papallones per instal·lar-los en diferents espais de la nostra comarca. S'estudiarà si tenen algun tipus d'afectació. D'altra banda, coneixerem les espècies que tenim al nostre territori.



FUNDACIÓ
EDUCATIVA
COR DE MARIA



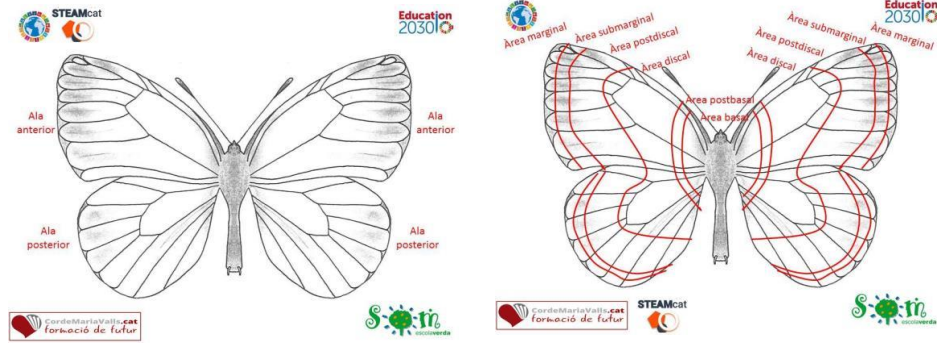
Education
2030



STEAMcat



ESTUDI DE LES PAPALLONES



NOMBRE DE PAPALLONES DIÛRNES PER ÀREA DE DISTRIBUCIÓ



Nombre de papallones per àrea de distribució



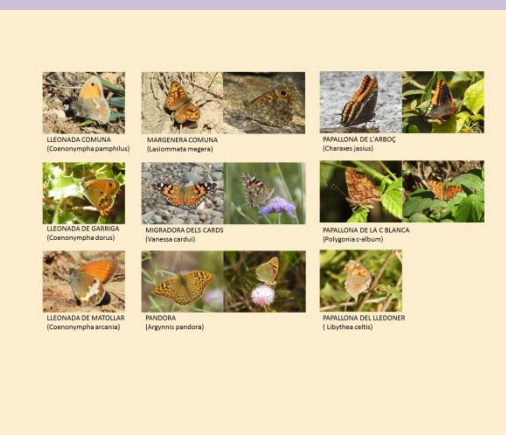
FAMÍLIA	VALLS (ALT CAMP)	CATALUNYA	EUROPA	MÓN
HESPÈRIDS	4	25	47	3500
PAPILIONÍDIDS	3	6	13	600
PIÈRIDS	9	24	50	1100
RIODÍNIDS	0	1	1	1500
LICÈNIDS	15	58	129	6000
NIMFÀLIDS	23	86	232	5000
TOTAL	54	200	472	17500



CordemariaValls.cat
 formació de futur



PAPALLONES DE L'ALT CAMP



Participa en el nostre estudi.
 Envia les teves fotos de papallones a:
papallones@cdmvalls.cat
 Al correu indica'ns on has fet la foto,
 la data i el teu nom.