



Hotel d'insectes

2017/01

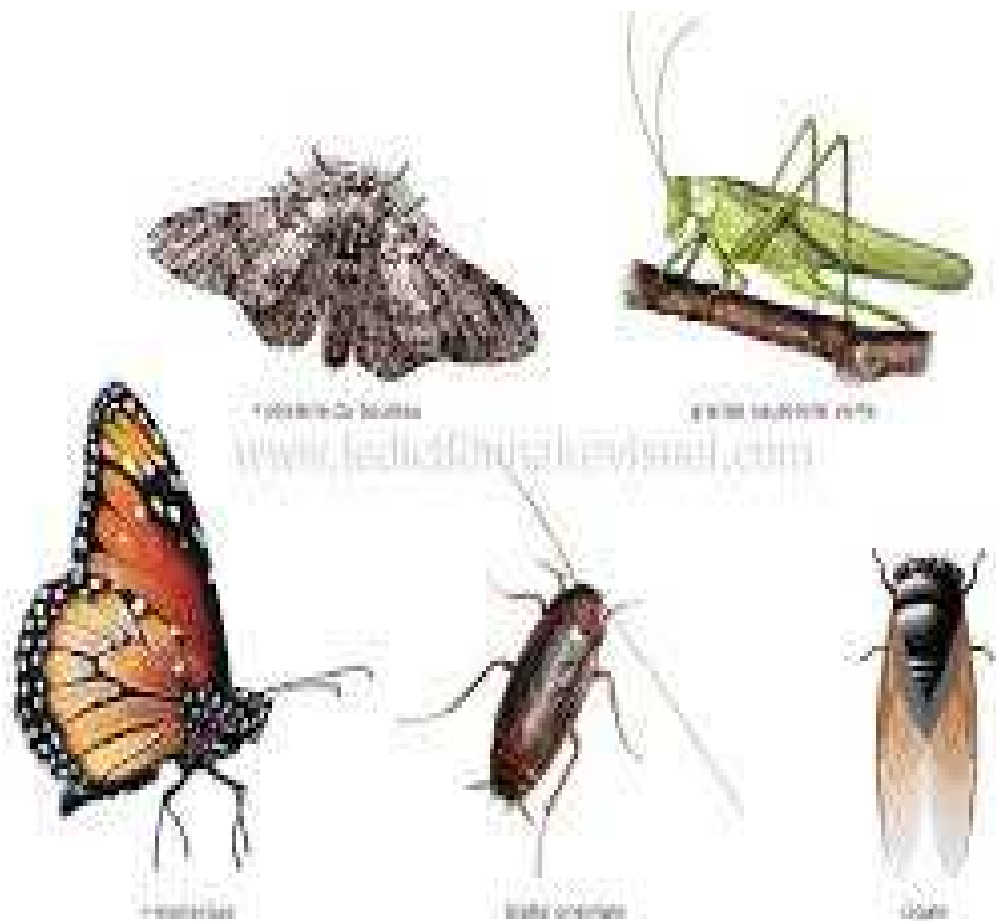
Cor de Maria



<http://www.cordemariavalls.cat/nius/hotelinsectes.htm>



Un projecte per fer que no es perdin les espècies autòctones



La instal·lació d'hotels d'insectes facilita a lluitar contra la desaparició d'insectes, alguns 3 dels quals estan a la llista vermella d'espècies amenaçades de la UNIC, com algunes espècies d'abelles.

A més aporten un valor pedagògic al poder-los observar de prop i podem embellir els nostres parcs.



Alguns tipus d'insectes



https://www.google.es/search?q=FOTOS+MARIETES&source=Inms&tbm=isch&sa=X&ved=0ahUKewicYbCxeDTAhXC6xoKHa59CEQQ_AUIBigB&biw=1024&bih=662#tbm=isch&q=FOTOS+INSECTES&imgrc=z7d0GvsbU9MSZM

Els insectes beneficien l'ecosistema



- ▶ Els insectes són uns aliats vitals per a la nostra vegetació ja que permeten a les plantes créixer i produir fruits. Alguns són pol·linitzadors i altres depredadors de plagues, és per això que també se'ls anomena “els auxiliars del jardiner”.

Què és un hotel d'insectes?

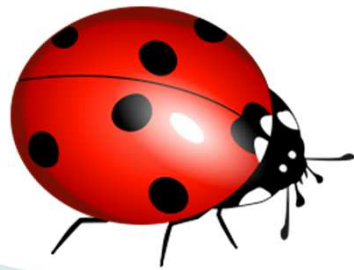


- ▶ Un hotel d'insectes és un objecte creat per a acollir i oferir refugi a aquests animals, ja que aquí hi poden trobar un lloc idoni per a protegir-s'hi durant els períodes d'hivernació o per a utilitzar-ho com a niu.
- ▶ Aquests refugis volen reproduir els hàbitats naturals dels insectes per tal d'afavorir la seva presència a prop de les nostres plantes en horts, terrasses i balcon.



Per a què els hotels d'insectes?

- ▶ La instal·lació d'hotels d'insectes permet afavorir la presència d'aquest grup d'animals (el més nombrós de la Terra) ja que en ells hi troben recursos per a viure
- ▶ La intervenció humana sovint va en sentit contrari (desforestació, contaminació de l'aire, destrucció dels hàbitats naturals, ús massiu d'insecticides, etc.)



Característiques d'un hotel d'insectes



- ▶ Cada insecte té unes necessitats diferents de refugi, d'alimentació i de condicions per a viure.
- ▶ el disseny i materials de l'hotel d'insectes serà diferent segons quins animals volem atraure. (restes vegetals, fulles, troncs amb forats, pinyes, totxanes, etc.)



Procediment

<p>Plànol del tauler 1 (25 cm x 60 cm) amb la disposició de les peces.</p>	<p>Dibuixar tauler de 25 x 60 cm les peces segons el plànol.</p>
<p>Comprovar amb l'escaire que les peces estiguin a 90 graus.</p>	<p>Comprovar que les mides siguin les correctes.</p>
<p>Un cop revisades les mides, en parelles s'ha realitzat totes les figures del tauler.</p>	<p>Tauler de calabó (fullola de guix 5 mm) a punt de tallar.</p>
<p>Tallar la peça principal que farà de base en forma de casa amb serra de fuster</p>	<p>Utilització d'un llistó fixat amb serjants per evitar desviar-nos quan anem tallant la fullola</p>

<p>Posem el llistó i els serjants deixant un espai al costat de la línia per evitar que les peces quedin més petites.</p>	<p>Acabar de tallar totes les peces.</p>
<p>Plànol del tauler 2 (30 cm x 18 cm) amb la disposició de les peces.</p>	<p>Dibuixar les peces del tauler 2 en un paper.</p>
<p>Peces dibuixades en paper.</p>	<p>Dibuixar les peces del tauler 2.</p>
<p>Dibuixant les peces.</p>	<p>Peces a punt d'enganxar segons els plànols.</p>




Hotel d'insectes
2017/01
Cor de Maria



<http://www.cordemariavalls.cat/nius/hotelinsectes.htm>

Procediment

			
Enganxant les dues primeres peces amb silicona calenta.	Només cal posar dues gotes de silicona.	Col·locar el segon pis a 5 cm d'alçada respecte al primer pis.	Mirar que els separadors del segon pis estiguin a 90 graus i a 5 cm del costat.
			
Enganxar les peces formant un angle de 90 graus.	Enganxar el segon lateral	Totes les peces un cop enganxades.	Fer els dos forats amb una broca de diàmetre 8 mm.
			
Posar els separadors a una distància de 5 cm dels costats.	Mirar que els separadors estiguin a 90 graus.	Tallar amb una serra de forat de manera que el gruix sigui d'uns 8 mm per l'entrada de les papallones.	Vernissar la caixa. Donant tres capes de verní.
			
Posar la plataforma del primer pis.	Tots els grup amb el primer pis col·locat.	Vernissar les caixes amb vernís el màxim ecològic possible (amb un mínim de components volàtils)	Caixa vernissada.

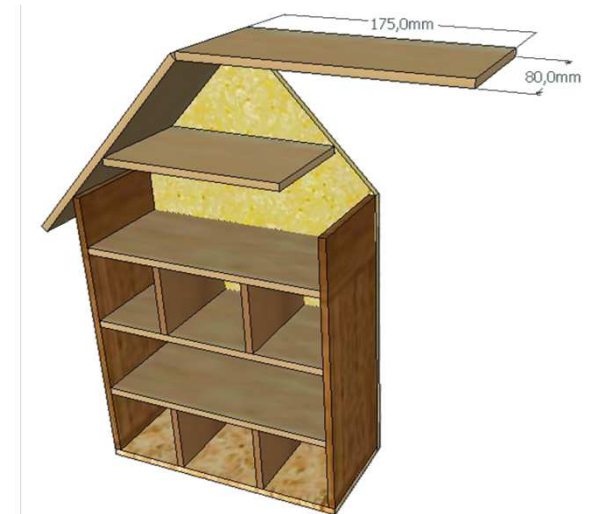
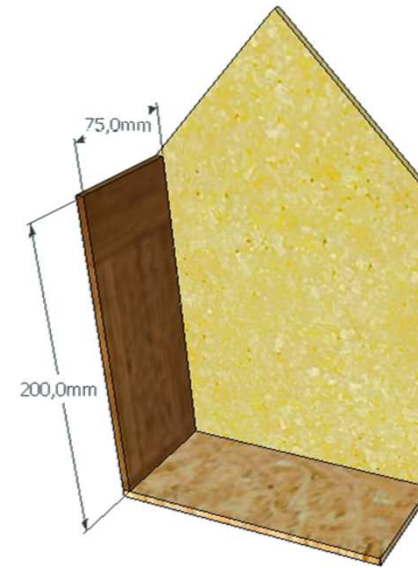


Hotel d'insectes
2017/01
Cor de Maria



<http://www.cordemariavalls.cat/nius/hotelinsectes.htm>

Disseny



Respecte al medi ambient



COMPROMISO  **ECO RESPONSABLE**

Este producto ha sido formulado respetando nuestro compromiso como empresa eco-ciudadana

COV Compuestos Organicos Volátiles presentes en el producto listo para usar

Responde a 4 exigencias:

- Garantía de resultados técnicos.
- Respeto del medio ambiente y de las personas.
- Conformidad reglamentaria.
- Transparencia de la información.

**Barniz Parquet
Verniz Parquet
ECO
PROTECT**

< 30g/L

31+100g/L

101+140g/L

141+ 300g/L

301+ 400g/L

401 + 500g/L

> 500g/L





Hotel d'insectes

2017/01

Cor de Maria



<http://www.cordemariavalls.cat/nius/hotelinsectes.htm>

Subjecció

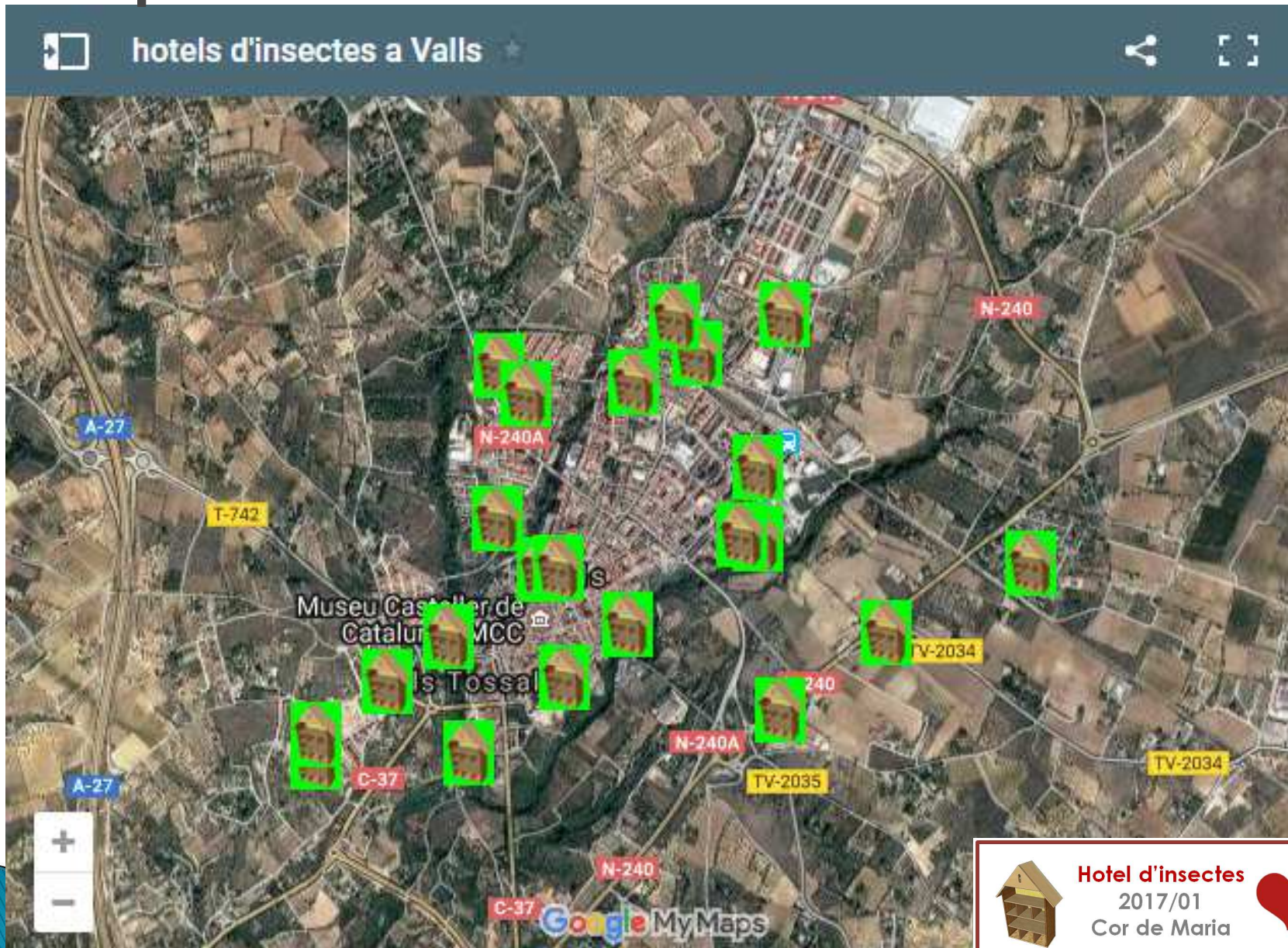


Hotel d'insectes
2017/01
Cor de Maria



<http://www.cordemariavalls.cat/nius/hotelinsectes.htm>

Proposta d'ubicacions



 **Hotel d'insectes**
2017/01
Cor de Maria 
<http://www.cordemariavalls.cat/nius/hotelinsectes.htm>



hotels d'insectes a Valls



Datos de mapas ©2017 Google Imágenes ©2017 DigitalGlobe Institut Cartogràfic de Catalunya [Condicions](#)



Hotel d'insectes

2017/01

Cor de Maria



<http://www.cordemariavalls.cat/nius/hotelinsectes.htm>



Hotel d'insectes

2017/01

Cor de Maria



<http://www.cordemariavalls.cat/nius/hotelinsectes.htm>

Equip



Hotel d'insectes
2017/01
Cor de Maria



<http://www.cordemariavalls.cat/nius/hotelinsectes.htm>